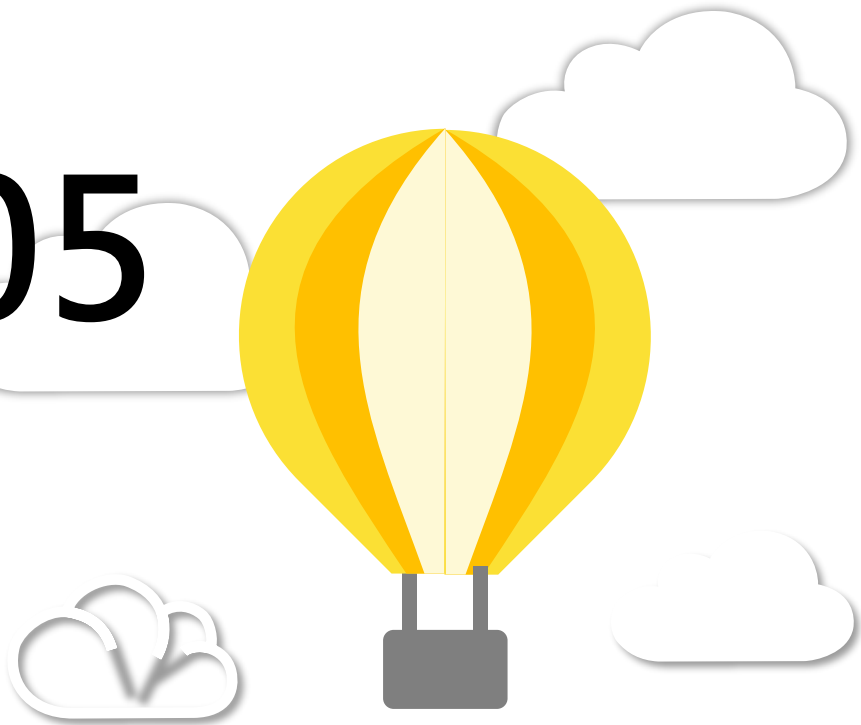


05



# 集轉個功能說明 (操作畫面)

\*僅限學校單位使用

# 集轉個功能開放：115.05.15(五)

- 使用本功能前，系統內須有完整之考生基本資料檔（含相片檔），查核後未開通按鈕才會出現。
- 如未開通按鈕未出現請先檢查該考生基本資料是否正確。
- 考生不能自行更改基本資料欄位。
- 考生可自行編輯的欄位僅有考試地區、報考科目及特殊應考服務需求。
- 承辦人可於報名狀況查詢考生報名進度。

[全部開通](#) [全部取消](#)

➡️ 可選擇全部開通或取消

**試務組提醒：**  
個別報名系統有開放，但不建議使用，請使用集轉個

未集體報考清單 (設為集轉個人數：1 人)

此處畫面顯示單位內所有未登錄報考資料學生

報名序號	身分證(居留證)號	姓名	相片檔	開通	報名狀況
97900520	S225171932	測試身分	✓	未開通	
97930102	PPXXXXXXXX2	趙小二	✓	未開通	
97930103	A2XXXXXXXX3	哥@一	✓	未開通	
97930104	T2XXXXXXXX4	哥吉二	✓	未開通	
97930206	A2XXXXXXXX6	哥吉四	✓	未開通	
97930207	A2XXXXXXXX7	哥吉五	✓	未開通	
97930208	A1XXXXXXXX8	羅O右	✓	未開通	
97930209	A2XXXXXXXX9	科O左	✓	未開通	
97930301	B1XXXXXXXX10	泛O下	✓	未開通	
97930302	AAXXXXXX11	愛O上	✓	未開通	

考生基本資料有誤

未開通

未開通

未開通

考生基本資料有誤

未開通

未開通

未開通

未開通

考生基本資料有誤

➡️ 考生基本資料查核有誤會出現提醒

# 學校註記開通

# 6/3即可開始報名

大學入學考試中心 三 分科測驗-集轉個功能

979 範例高中

全部開通 全部取消

未集體報考清單 (設為集轉個人數：2 人)

顯示 10 項結果

搜尋:

報名序號	身分證(居留證)號	姓名	相片檔	開通	報名狀況
97910155	TEST000001	測帳○一	✓		
97922210	TEST000012	範例○拾貳	✓	已開通	已登錄報名(已繳費)
97989903	TEST000008	測○八	✓	已開通	已登錄報名(尚未繳費)
97970102	TEST000004	測○四肆	✓	未開通	
97977755	TEST000009	測○九	✓	未開通	
97977756	TEST000010	測○十	✓	未開通	
97910159	TEST000002	測帳○二	✓	考生基本資料有誤	
97989902	TEST000007	測○七	✓	考生基本資料有誤	

顯示第 1 至 8 項結果，共 8 項

上一頁 1 下一頁

集報單位操作流程  
考生基本資料  
分科測驗  
考生報考資料  
1. 報考資料  
2. 查核資料  
3. 確認報名  
※集轉個功能  
報名總覽  
統計資料

# 考生須自行完成註冊與登入



大學入學考試中心  
College Entrance Examination Center

登出

考生專區

115英聽一 115英聽二 115學測 115術科 115分科測驗

基本資料

嗨，TEST\*\*\*004

您上次登入時間是：  
2026/5/4 上午 09:36:12

修改信箱

修改密碼

報名	應考	成績
<a href="#">→ 報名</a> 115.06.03 - 115.06.16	<a href="#">⊗ 特殊應考服務審查結果查詢</a> 115.06.26 - 115.07.12	<a href="#">⊗ 成績查詢</a> 115.07.29 - 115.08.31
<a href="#">→ 列印繳費表</a> 115.06.03 - 115.06.16	<a href="#">⊗ 應考資訊查詢</a> 115.07.07 - 115.08.31	<a href="#">⊗ 申請成績複查</a> 115.07.29 - 115.08.03
<a href="#">→ 查詢報名處理情形</a> 115.06.03 - 115.06.21	<a href="#">⊗ 試場地點查詢</a> 115.07.07 - 115.07.12	<a href="#">⊗ 成績複查結果查詢</a> 115.08.10 - 115.08.31
<a href="#">⊗ 報名資料確認</a> 115.06.22 - 115.06.24		

⊗ 代表非開放時間

# 考生集轉個同意頁面



大學入學考試中心  
College Entrance Examination Center

登出

115學年度分科測驗 / 集轉個考生說明

### 集轉個考生報名流程

- 1 報名須知
- 2 填寫報考資料
- 3 列印繳費單

經系統判斷您的身分為應屆畢業生，並已由畢業學校註記為集報體報名考生，您的分科測驗之「報名資料」、「應考資訊」及「成績」等資料將比照集體報名單位考生提供給您的畢業學校，您是否同意？

**\*\*請注意:如您尚未取得畢業證書，依簡章規定須由學校集體報名或由學校註記為集體報名考生，以免影響後續分發權益\*\***

**試務組提醒：請勾選同意，由學校代為審查學力證明(避免無法參加後續分發)**

不同意  同意

# 考生同意\_進入確認基本資料

大學入學考試中心  
College Entrance Examination Center

115學年度分科測驗 / 報名考試

開放時間：115年6月3日上午9時~115年6月16日下午5時

集轉個考生報名流程

1 報名須知 2 填寫報考資料 3 列印繳費單

基本資料

大頭照

( 您為集報考生，如資料有誤請向所屬集報單位更正 )

身分證(居留證)號	TEST000008	姓名	測〇八	性別	女
生日(民國)	0960908	畢(肄)學校	範例高中	畢/肄業年度	115
緊急聯絡人	家〇八	聯絡電話	0900000007	緊急聯絡人電話	0223661416
戶籍地址	新北市永和區永平路000號				
通訊地址	234 新北市永和區永平路000號				
低收/中低收	否				

# 考生填寫報考資料\_再次確認資料是否正確

## 報考資料

\*考試地區

310 桃園

\*報考項目

物理  化學  數學甲  生物  歷史  地理  數學乙  公民與社會

特殊應考需求

編輯特殊應考需求

申請於「無冷氣試場」應試，本次考試為全面開放冷氣服務。如因身心因素須於無冷氣試場應試，請敘明特殊情況，報名日期截止後，不得再更改。

確認資料無誤

取消

## 考生基本資料



大頭照

(您為集報考生，如資料有誤請向所屬集報單位更正)

身分證(居留證)號	TEST000008	姓名	測〇八	性別	女
生日(民國)	0960908	畢(肄)學校	範例高中	畢/肄業年度	115
聯絡電話	0900000007	緊急聯絡人	家〇八	緊急聯絡人電話	0223661416
戶籍地址	新北市永和區永平路000號				
通訊地址	234 新北市永和區永平路0				
低收/中低收	否				

## 報考資料

考試地區	310 桃園
報考科目	物理、化學、數學甲、生物、數學乙
特殊需求	

**確認**

請務必確認考區地區及考試科目正確!

確認正確

再檢查一下

確認報名

返回

# 列印集轉個考生報名繳費表

財團法人大學入學考試中心基金會 115學年度分科測驗 **集轉個考生報名繳費表**

第一聯：考生收執聯 製表時間：2026/5/4 上午 09:53:57

一、考生基本資料	
身分證(居留證)：TEST000008	姓名：測〇八
性別：女	出生日期：0960908
畢(肄)業學校：979 範例高中	畢(肄)業年度：115
戶籍地址：新北市永和區永平路000號	通訊地址：234 新北市永和區永平路000號
聯絡電話：0900000007	緊急聯絡人電話：0223661416
緊急聯絡人：家〇八	低收/中低收：否
身分證正面影像檔：已上傳，TEST000008.jpg	低收/中低收入戶證明影像檔：無須繳交

二、報考資料

考試地區：310 桃園 考試科目：物理、化學、數學甲、生物、數學乙

財團法人大學入學考試中心基金會 115學年度分科測驗 <b>集轉個考生報名費收據</b>	
收款銀行	008 華南銀行公館分行
收款帳戶	財團法人大學入學考試中心基金會
繳款帳號	9 2 2 9 9 9 9 9 0 0 0 0 8
應繳金額	新台幣 壹仟零伍拾元整

繳費期間：115年6月3日起至115年6月16日止 (繳款截止時間) 繳款時間：115年6月16日下午3時30分截止；以自動櫃員機(ATM)、網路ATM繳費者，則開放至截止日之後隔12時止；至便利商店繳費者，至115年6月13日截止

繳費方式：  
1. 利用自動櫃員機(ATM)繳款：請於ATM機櫃收單(或螢幕自行)：先輸入華南銀行代號【008】，再輸入「繳款帳號」及報名費金額，最後務必確認及務須填妥之「繳款帳號」和「繳款金額」，並請注意繳款金額，未繳款金額請勿交與櫃檯。  
2. 至華南銀行臨櫃辦理繳費：請持本報名繳費表至華南銀行各分行繳費。  
3. 利用銀行匯票繳費：請持本報名繳費表至各金融機構辦理匯票繳費。  
4. 至便利商店繳費(手續費自付)：請持本報名繳費表至各統一超商(7-ELEVEN)、全家、萊爾富、萊來(OK)便利商店繳費。繳費金額進入本會專帳2-3個工作天。

第二聯：代收單位留存

財團法人大學入學考試中心基金會 115學年度分科測驗 <b>集轉個考生報名繳費表</b>	
收款銀行	008 華南銀行公館分行 (華銀交易代號別：72)
收款戶名	財團法人大學入學考試中心基金會
繳款帳號	92299999000008
應繳金額	1050 元
繳費期限	115年6月16日

主管 會計 記帳 製票

便利商店代收專用區 (7-ELEVEN、全家、萊爾富、OK) 註：請務必索取繳費證明單並核對繳款金額

繳款期限：115/6/13 代收代號：6U2

繳款帳號：92299999000008

應繳日期：115/06 校對碼：76 應繳金額：1050

顯示為:集轉個考生報名繳費表

試務組提醒：繳費時，建議使用ATM或臨櫃匯款，避免使用超商繳費(避免入帳時間過晚導致報名失敗)



財團法人大學入學考試中心基金會

# 簡報結束

---