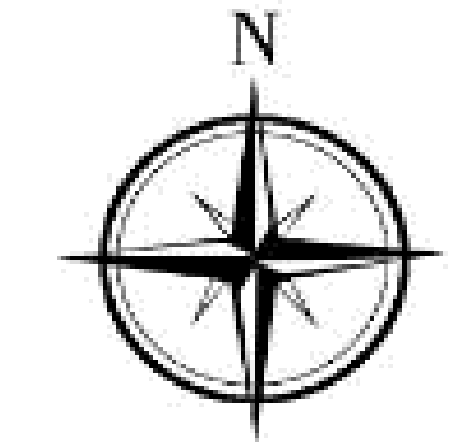
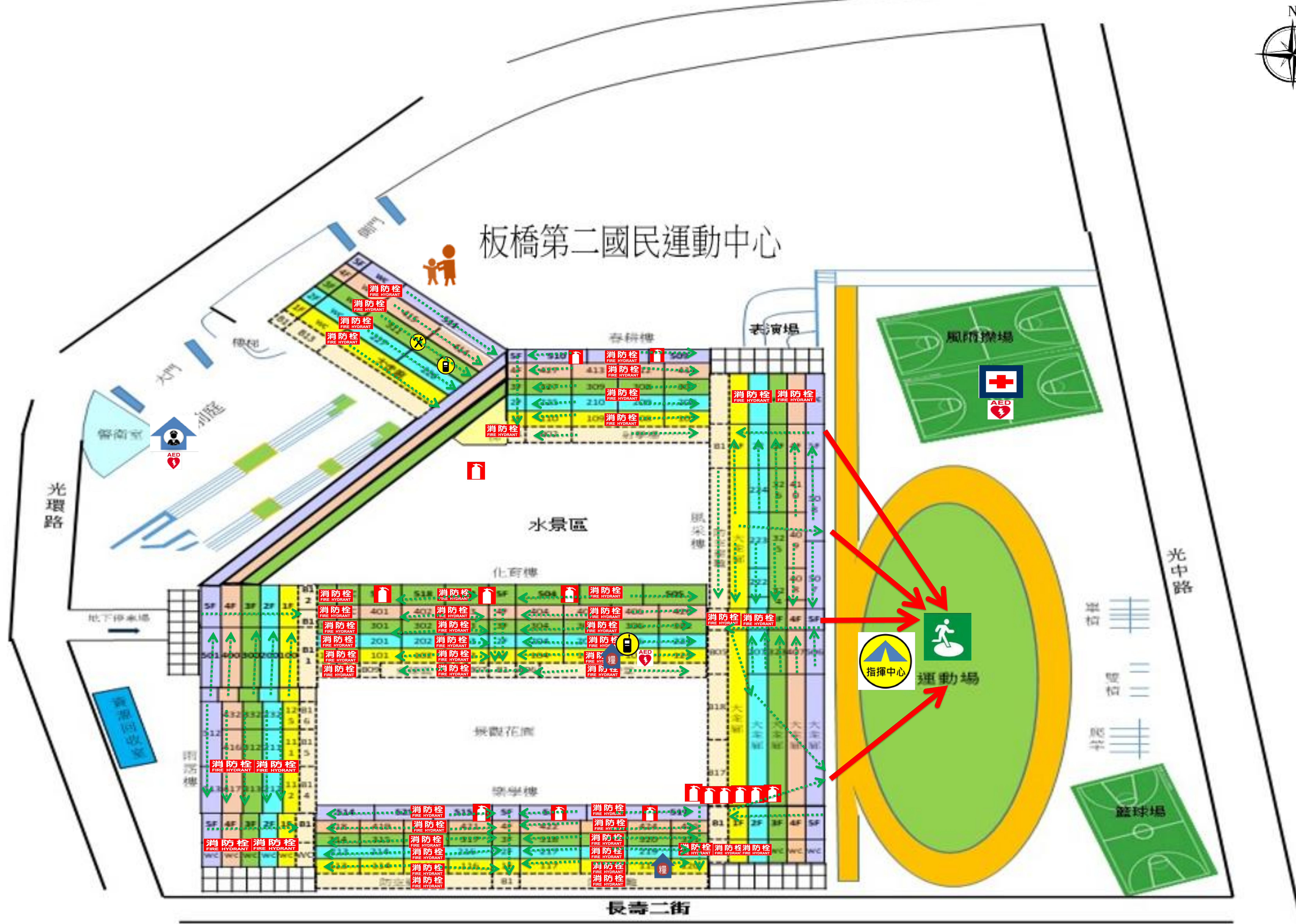


# 新北市光復高中—校園防災地圖(地震災害)

經度：東經121度28分58秒  
緯度：北緯 25度00分59秒

115.4.14 總務處製



防救災資訊	
災害通報單位	
教育部校安中心 02-33437855 / 02-33437856 新北市政府教育局 0937528617 新北市災害應變中心 02-89535599#9 板橋區災害應變中心 02-29686942 災時與家長聯繫方式 新北校園通/教育放送台 LINE、TG	
警消醫療單位	
板橋警察分局 02-29681800 莒光消防分隊 02-22515614 亞東醫院 / 雙和醫院 02-89667000 / 02-22490088	
各類災害避難原則	
地震	先避難·再疏散
淹水	垂直避難
海嘯	往高處避難
土石流	預防性撤離
路線標示	
建築內路線	建築外路線

圖例	室外避難處所	指揮中心	急救站	滅火器	消防栓	災時家長接送區
	物資儲備點	救援器材放置點	通訊設備放置點	AED	警衛室	